



EPLEFPA de Châlons en Champagne

Campus de la Nature et du Vivant

SOMME - VESLE

BTSA BioQUALIM

Qualité, Alimentation, Innovation et Maîtrise sanitaire

La formation

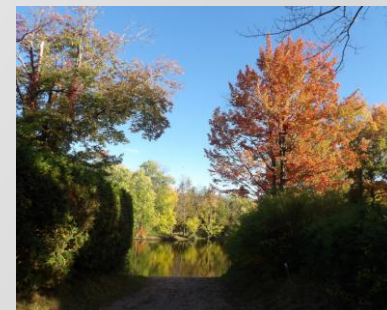
- Enseignement général
- Formation professionnelle
 - Travaux pratiques
- 16 semaines de stage :
 - 13 en entreprise(s)
 - 1 à l'atelier de transformation de l'Épine
 - 1 en visite d'entreprises
 - 1 en voyage d'études



Visites d'entreprises Octobre 2024 – Le territoire



Voyage d'étude Septembre 2024 – Canada





La formation

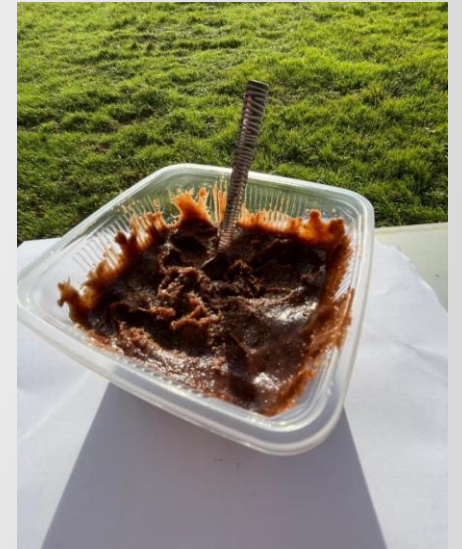
- **8 modules :**
 - **S'inscrire dans le monde d'aujourd'hui**
 - **Construire son projet personnel et professionnel**
 - **Communiquer dans des situations et des contextes variés**

 - **Manager une équipe de travail**
 - **Elaborer un nouveau produit et/ou un nouveau process**
 - **Garantir les performances d'une ligne de production**
 - **Conduire une production agroalimentaire**
 - **Contribuer à la stratégie RSE et à la politique qualité d'une entreprise**

Concours Agrovalor

➔ Module Innovation

ENSAIA
École de
l'Innovation et de la Transition
NANCY



Le complexe agro-alimentaire



**LA HALLE
TECHNOLOGIQUE**



**DES LABORATOIRES DE
MICROBIOLOGIE ET DE
BIOCHIMIE**



L'ATELIER DE L'EPINE



Enseignement d'initiative locale

- Diversification et/ou Valorisation en circuits de proximité des produits d'une exploitation agricole

Exemples

- « transformation de la viande »
- « brasserie »
- « produits de l'apiculture »

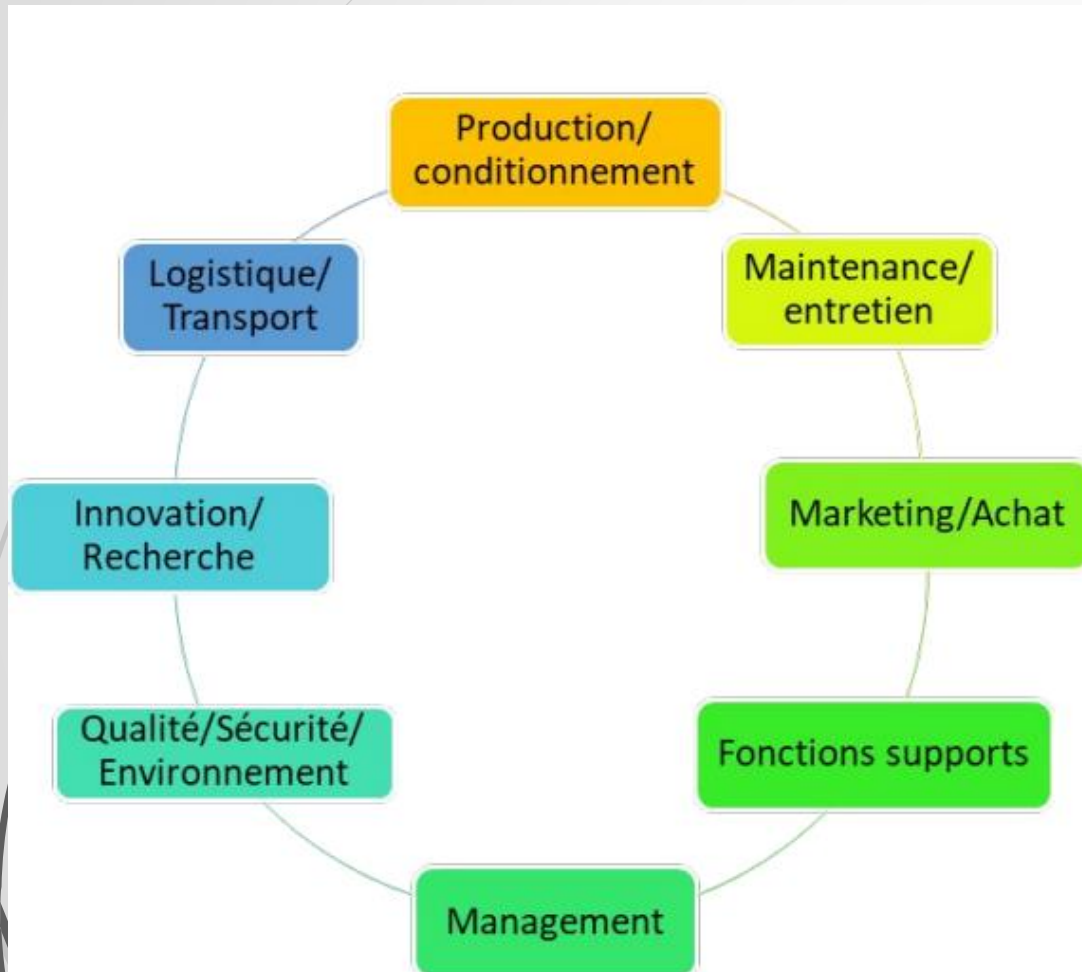


Obtention du diplôme

- 5/8 des coefficients en ECCF
- 3/8 des coefficients en épreuves terminales
 - 1 épreuve écrite générale : Français + Economie générale
 - 2 épreuves professionnelles : Oral rapport de stage et épreuve pratique à la Halle Technologique

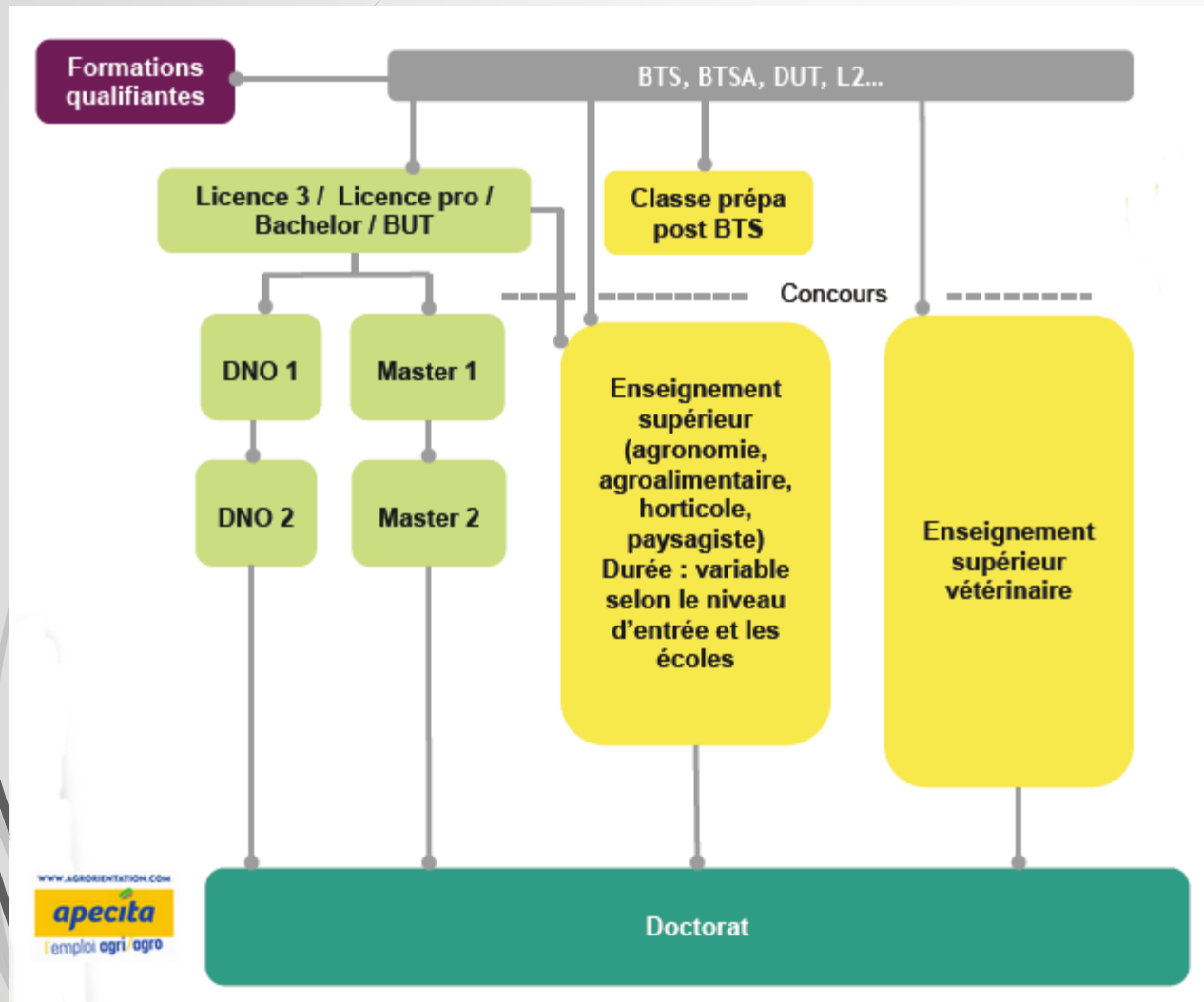


Les emplois en agroalimentaire



- AGENT DE CONDITIONNEMENT H/F
- AGENT LOGISTIQUE H/F
- CHEF D'EQUIPE DE PRODUCTION H/F
- CHEF DE STATION DE CONDITIONNEMENT H/F
- CONDUCTEUR DE LIGNE DE PRODUCTION H/F
- CONDUCTEUR DE MACHINE DE PRODUCTION H/F
- OPERATEUR DE PRODUCTION H/F
- ATTACHE-COMMERCIAL EXPORT AGROALIMENTAIRE H/F
- CARISTE H/F
- RESPONSABLE LOGISTIQUE H/F
- CHEF DE PRODUIT H/F, CHEF DE PROJET
- TECHNICO-COMMERCIAL H/F
- TECHNICIEN D'ANALYSES
- CONTROLEUR QUALITE / AUDITEUR H/F
- RESPONSABLE QHSE qualité -hygiène- sécurité - environnement
- RESPONSABLE MANAGEMENT PAR LA QUALITE H/F
- DIRECTEUR COMMERCIAL H/F
- TECHNICIEN R&D AGROALIMENTAIRE H/F
- RESPONSABLE INNOVATION H/F
- TECHNICIEN DE MAINTENANCE H/F
- RESPONSABLE GESTION DE STATION D'EPURATION H/F

Les poursuites d'études



- Université de Reims Champagne-Ardenne
 - Licence pro TVA
 - Licence pro QHSE
- CESI Reims
 - Bachelor Responsable QSE
 - Mastere Manager Performance QSE
- Inema Chalons en Champagne
 - RPPPI (Bac +3)
 - EMPIEO (Bac +5)
- Ecoles d'Ingénieur
 - AgroSupDijon (dispositif ParéPour)
 - UniLaSalle Beauvais
- ...



La vie à Somme-Vesle



**Internat BTS
indépendant**



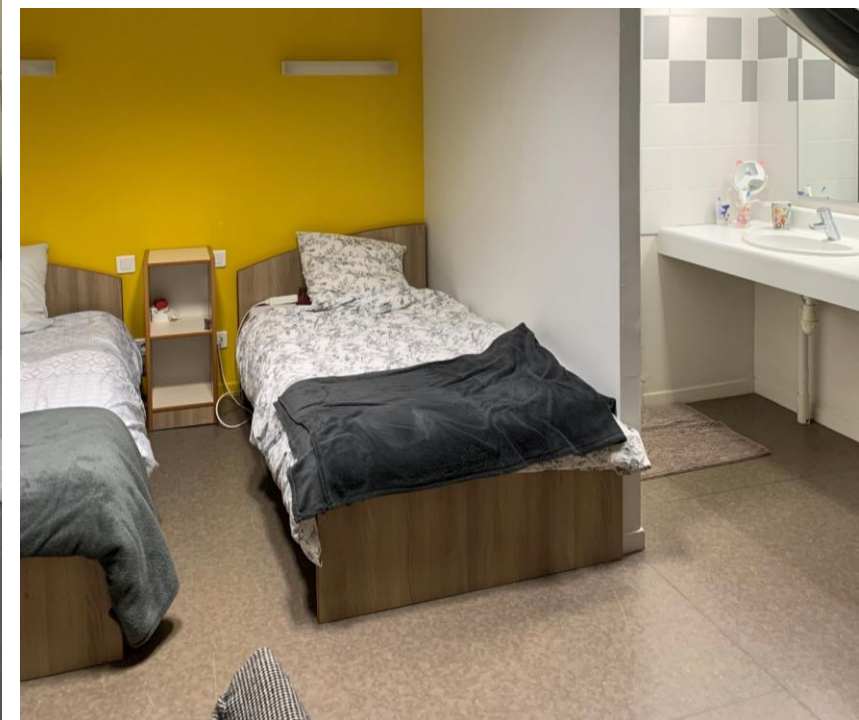
**Chambres doubles
avec salle de bain**



**salles de détente et
de travail**



**Salle de sport et
city**





Informations & Contact

eplefpachalonsenchampagne.fr/le-lycee

legta.somme-vesle@educagri.fr





Lycée de la nature et du vivant
Campus de la Nature et du Vivant
SOMME - VESLE